

**ОТЧЁТЫ ПО ДАННЫМ С ОТДЕЛЬНЫХ МАРШРУТОВ
КАЛУЖСКАЯ ОБЛАСТЬ**

КАЛУЖСКАЯ ОБЛАСТЬ, ГО ОБНИНСК, КОНЧАЛОВСКИЙ ЛЕС

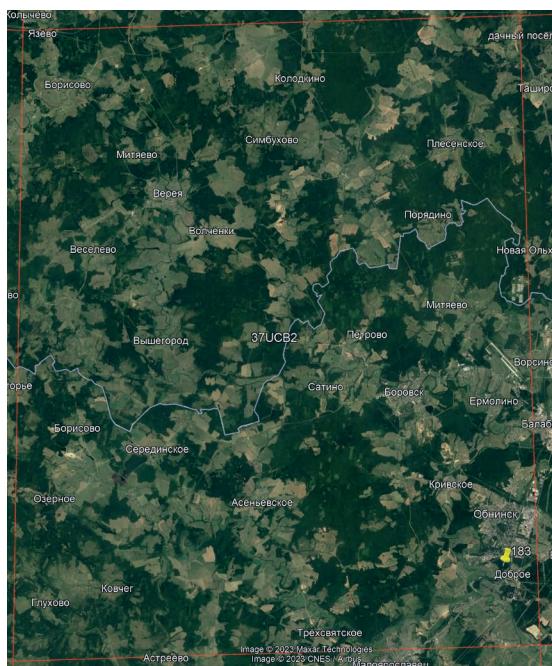
А.А. Могильнер

Общая длина маршрута 2,4 км. Наблюдения начаты в 2023 г., учёты проведены 17.05 и 6.06.

Описание маршрута. Маршрут проходит пригородному смешанному лесу с преобладанием ели. В первом ярусе небольшое количество сосен (видимо, много лет назад был сосняк). Часть маршрута проходит по почти чистому ельнику. В подлеске — лещина, малина, бересклет бородавчатый, трава — копытень, кислица, живучка ползучая и др. Встречаются редкости типа лунника оживающего и гнездовки, но очень мало.

Рекреационная нагрузка довольно высокая, много широких троп и стоянок. Однако посетители передвигаются в основном по тропам.

В таблице указано максимальное число гнездящихся пар, отмеченных за одно прохождение маршрута.



	Вид	2023
54	Тетеревятник	1
146	Вяхирь	1
151	Кукушка	1
175	Большой пёстрый дятел	2
178	Малый пёстрый дятел	1
204	Сойка	2
205	Сорока	1
209	Серая ворона	1
210	Ворон	1
213	Крапивник	6
215	Лесная завирушка	1
228	Славка-черноголовка	2
233	Пеночка-теньковка	2
234	Пеночка-трещотка	9

235	Зелёная пеночка	1
237	Желтоголовый королёк	2
238	Мухоловка-пеструшка	3
240	Малая мухоловка	1
247	Зарянка	4
252	Чёрный дрозд	4
254	Певчий дрозд	2
262	Московка	8
263	Лазоревка	1
265	Большая синица	3
266	Поползень	1
267	Пищуха	1
270	Зяблик	16